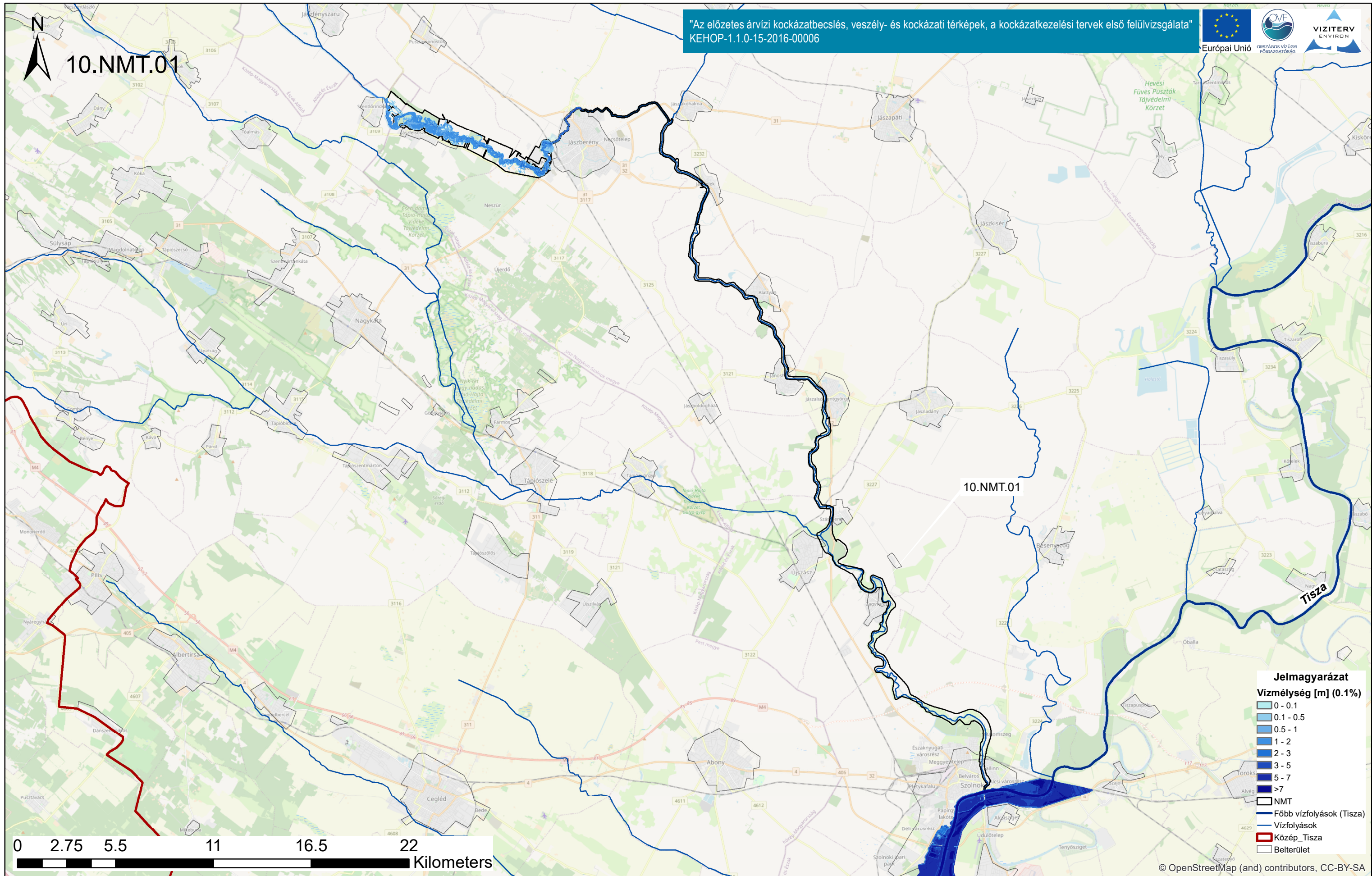


Duna vízgyűjtő magyarországi része

Közép-Tisza nyílt árterek szakaszainak 0.1%-os vízmélység térképe

ÁKK tervezési egység: Közép-Tisza

A térkép a 0.1%-os valószínűséghez tartozó elöntés kiterjedését mutatja a nyílt árterrel rendelkező NMT szakaszokon.

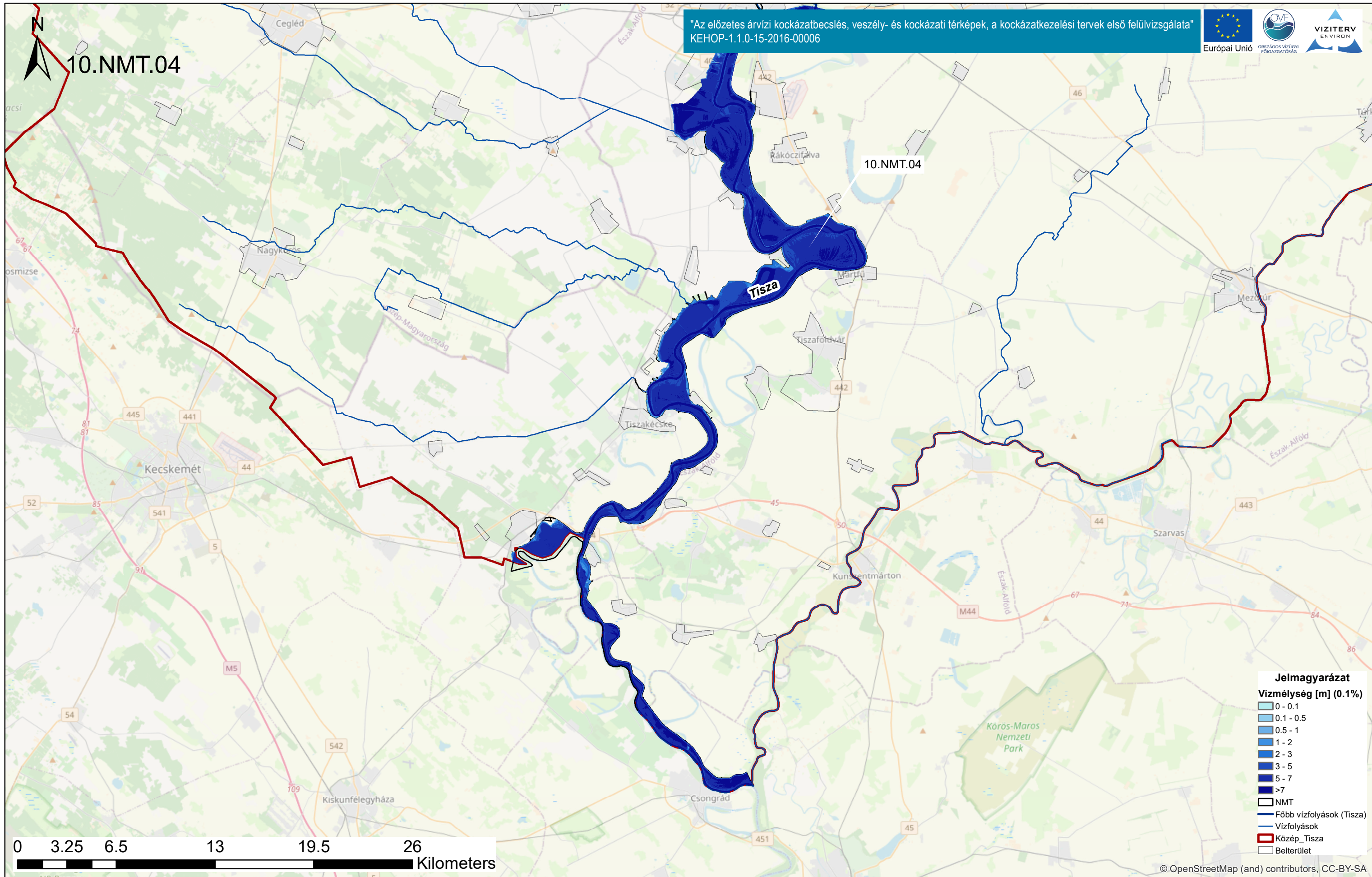


Duna vízgyűjtő magyarországi része

Közép-Tisza nyílt árterek szakaszainak 0.1%-os vízmélység térképe

ÁKK tervezési egység: Közép-Tisza

A térkép a 0.1%-os valószínűséghez tartozó elöntés kiterjedését mutatja a nyílt árterrel rendelkező NMT szakaszokon.



Duna vízgyűjtő magyarországi része

Közép-Tisza nyílt árterek szakaszainak 0.1%-os vízmélység térképe

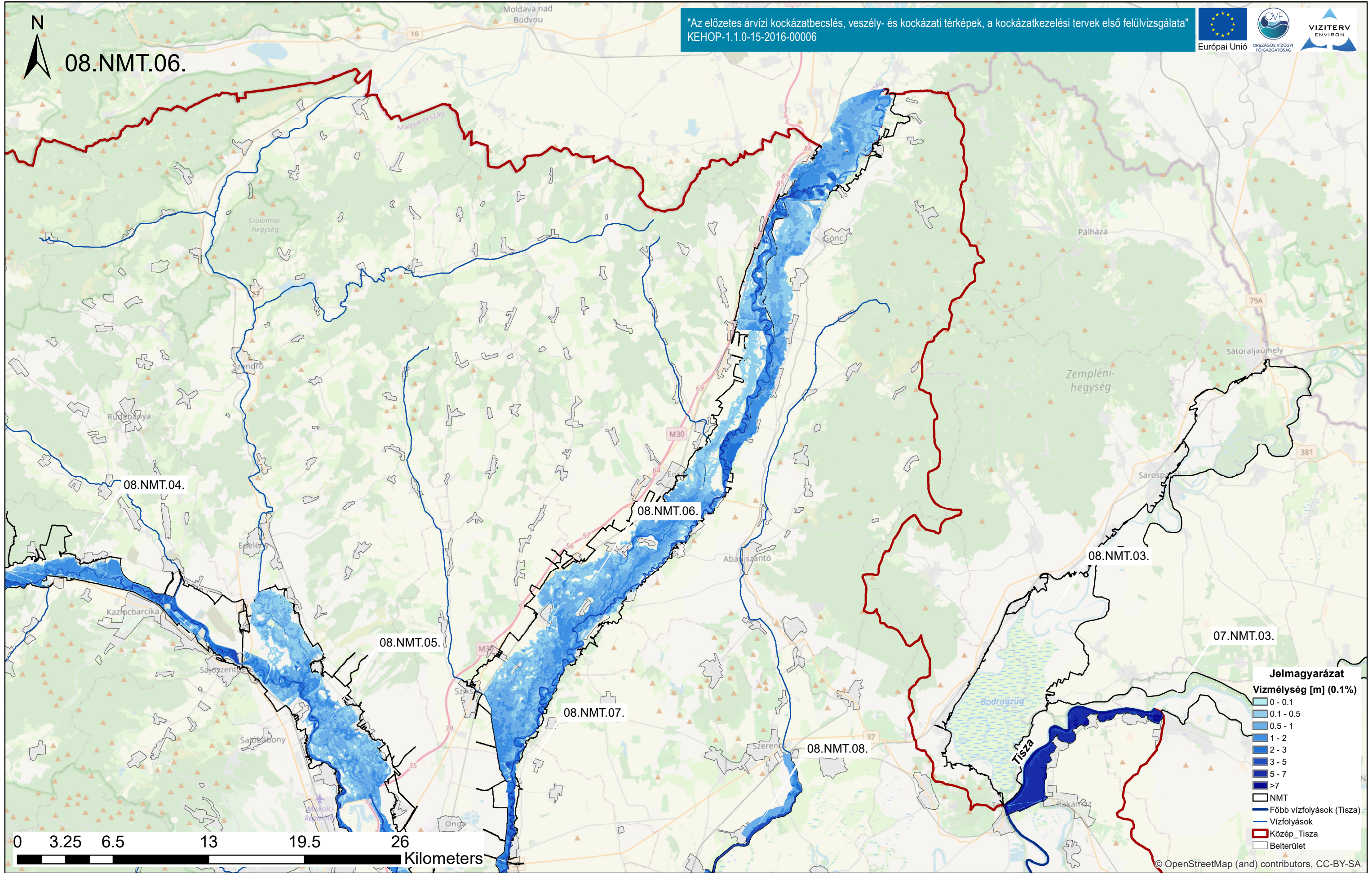
ÁKK tervezési egység: Közép-Tisza

A térkép a 0.1%-os valószínűséghez tartozó elöntés kiterjedését mutatja a nyílt árterrel rendelkező NMT szakaszokon.



08.NMT.06.

"Az előzetes árvízi kockázatbecslés, veszély- és kockázati térképek, a kockázatkezelési tervek első felülvizsgálata"  
KEHOP-1.1.0-15-2016-00006

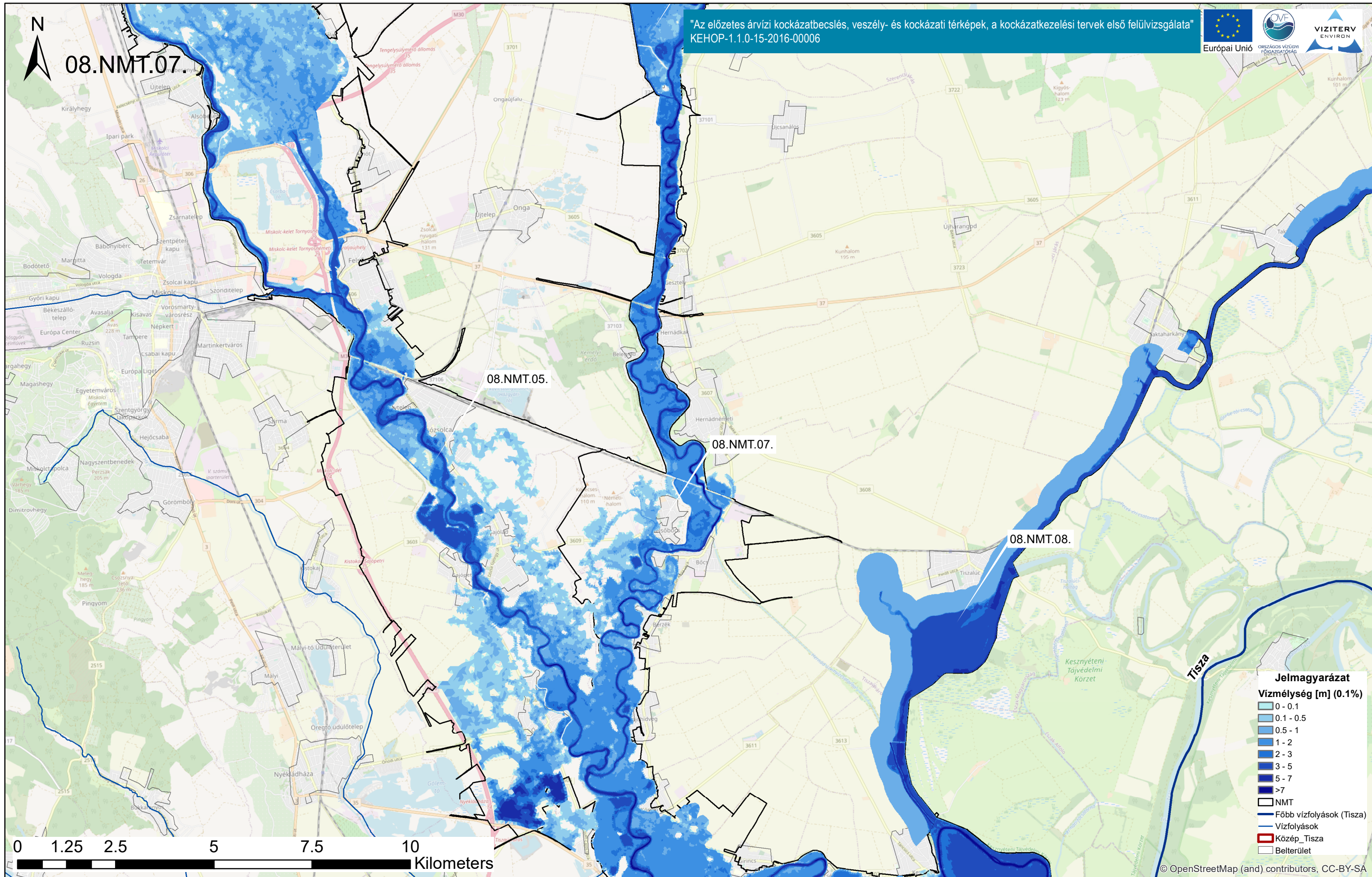


Duna vízgyűjtő magyarországi része

Közép-Tisza nyílt árterek szakaszainak 0.1%-os vízmélység térképe

ÁKK tervezési egység: Közép-Tisza

A térkép a 0.1%-os valószínűséghez tartozó elöntés kiterjedését mutatja a nyílt árterrel rendelkező NMT szakaszokon.



"Az előzetes árvízi kockázatbecslés, veszély- és kockázati térképek, a kockázatkezelési tervek első felülvizsgálata"  
 KEHOP-1.1.0-15-2016-00006

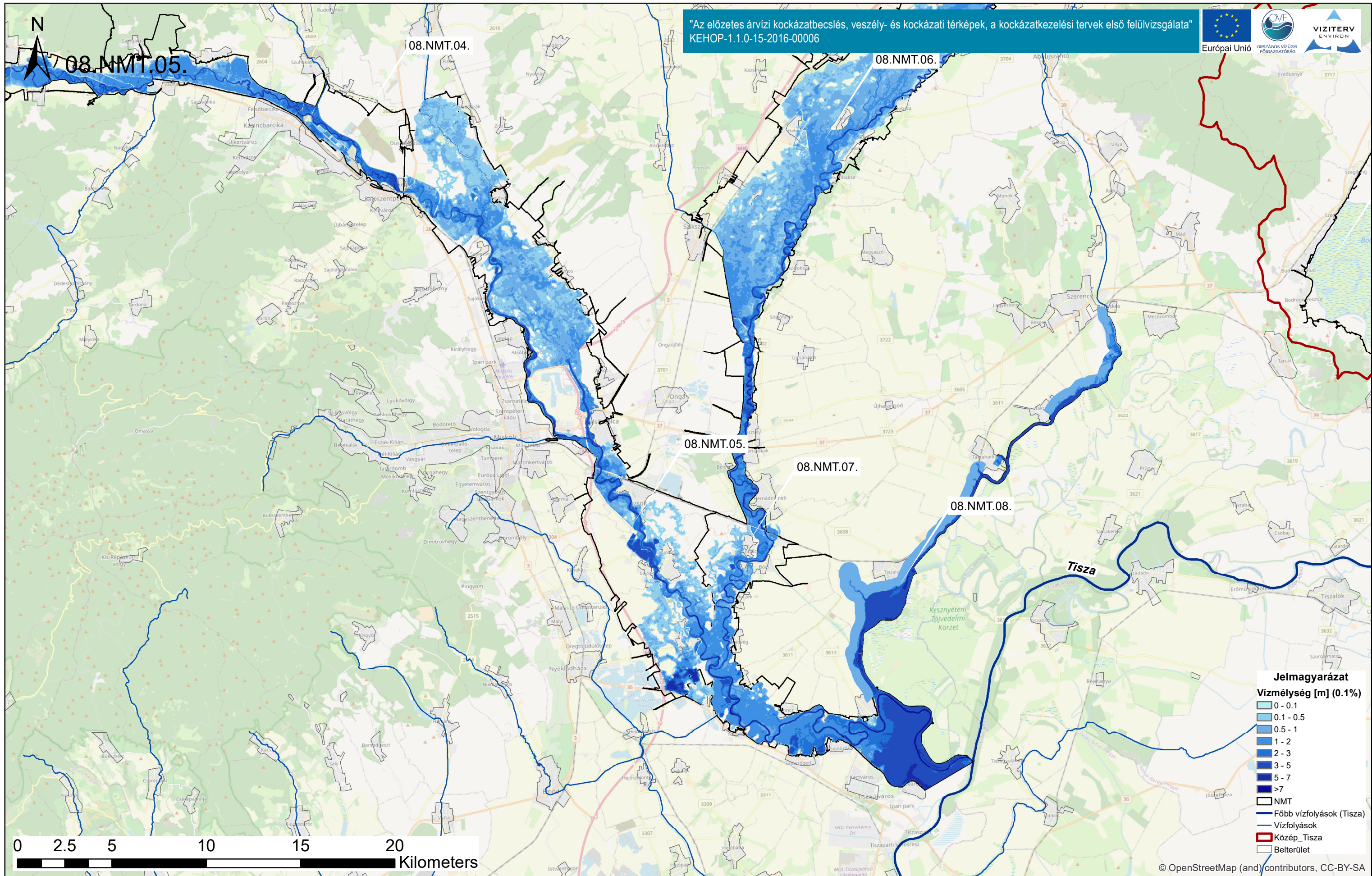


Duna vízgyűjtő magyarországi része

ÁKK tervezési egység: Közép-Tisza

Közép-Tisza nyílt árterek szakaszainak 0.1%-os vízmélység térképe

A térkép a 0.1%-os valószínűséghez tartozó elöntés kiterjedését mutatja a nyílt árterrel rendelkező NMT szakaszokon.

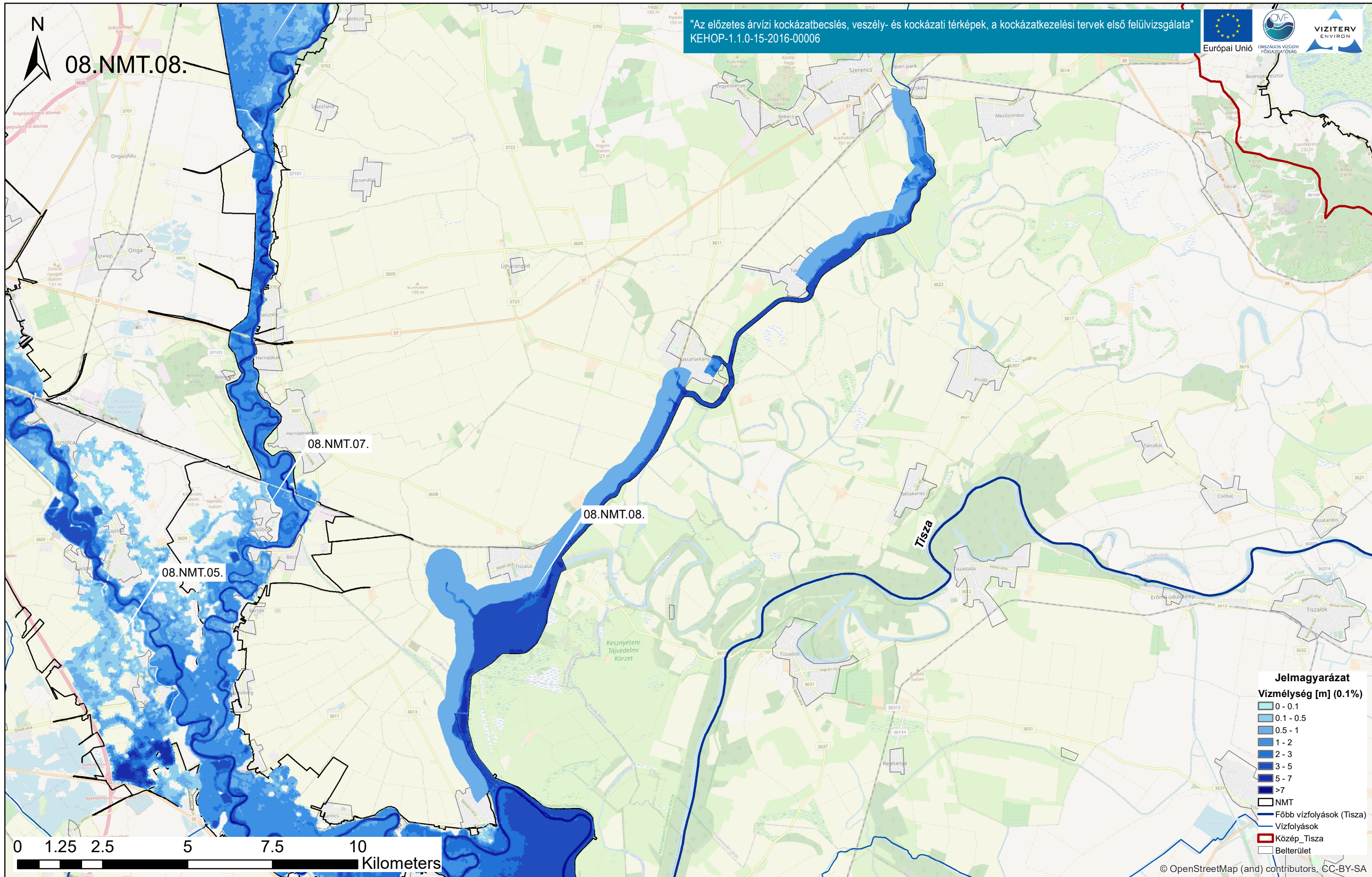


Duna vízgyűjtő magyarországi része

Közép-Tisza nyílt árterek szakaszainak 0.1%-os vízmélység térképe

ÁKK tervezési egység: Közép-Tisza

A térkép a 0.1%-os valószínűséghez tartozó elöntés kiterjedését mutatja a nyílt árterrel rendelkező NMT szakaszokon.

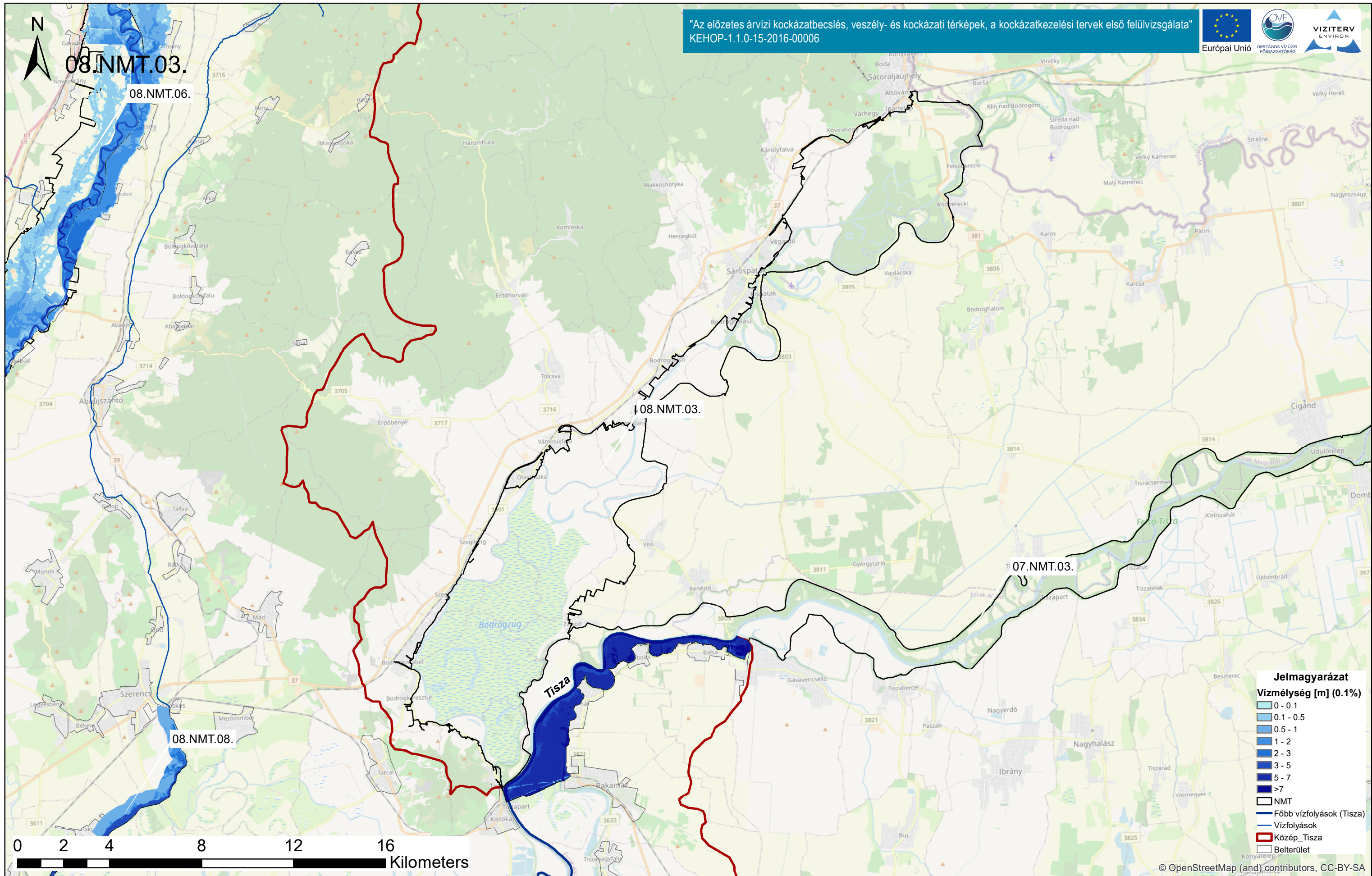


Duna vízgyűjtő magyarországi része

ÁKK tervezési egység: Közép-Tisza

Közép-Tisza nyílt árterek szakaszainak 0.1%-os vízmélység térképe

A térkép a 0.1%-os valószínűséghez tartozó elöntés kiterjedését mutatja a nyílt árterekkel rendelkező NMT szakaszokon.



Duna vízgyűjtő magyarországi része

ÁKK tervezési egység: Közép-Tisza

Közép-Tisza nyílt árterek szakaszainak 0.1%-os vízmélység térképe

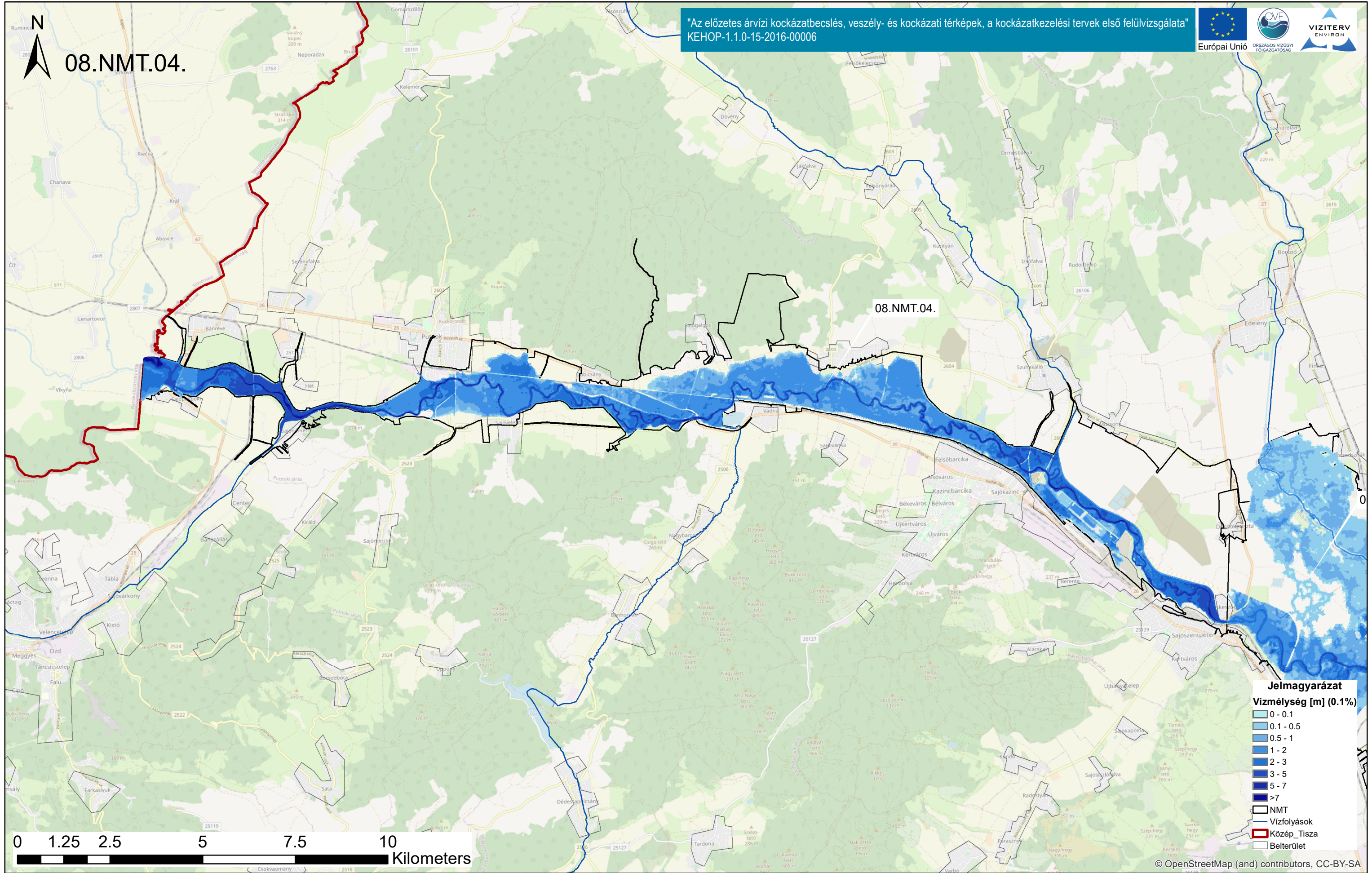
A térkép a 0.1%-os valószínűséghez tartozó elöntés kiterjedését mutatja a nyílt árterrel rendelkező NMT szakaszokon.





08.NMT.04.

"Az előzetes árvízi kockázatbecslés, veszély- és kockázati térképek, a kockázatkezelési tervek első felülvizsgálata"  
KEHOP-1.1.0-15-2016-00006



Duna vízgyűjtő magyarországi része

Közép-Tisza nyílt árterek szakaszainak 0.1%-os vízmélység térképe

ÁKK tervezési egység: Közép-Tisza

A térkép a 0.1%-os valószínűséghez tartozó elöntés kiterjedését mutatja a nyílt árterrel rendelkező NMT szakaszokon.